

2015.06

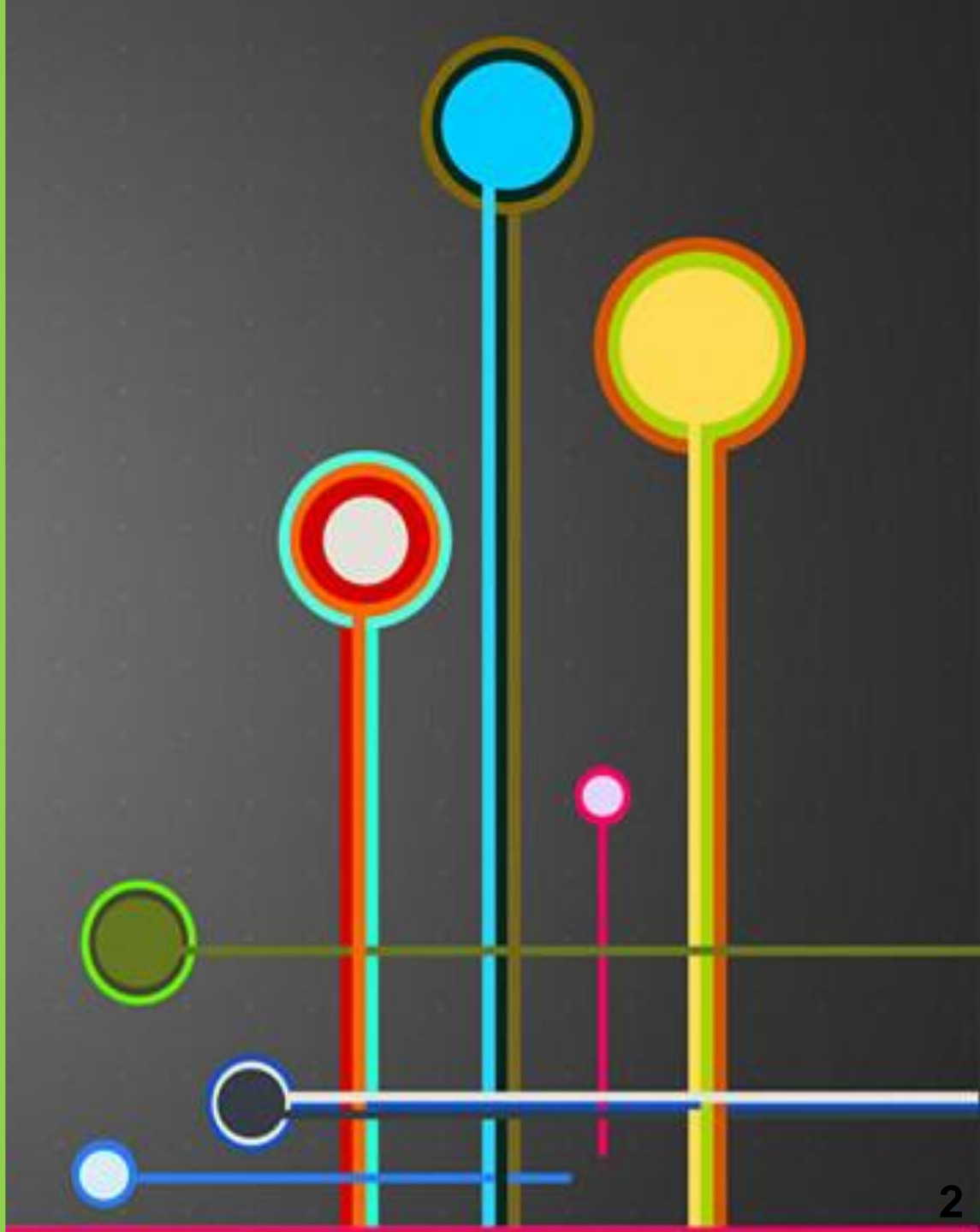
# 引领在线教育 启航中职课堂

> “易班·中职课堂”产品使用说明书 <

# 平台介绍

易班“中职课堂”平台是专为中职学生打造的在线学习平台。满足学生利用网络实现在线课程的学习并可获得学分。课程内容以**互动课程**为主，培养并提升学生学习的趣味性；打破传统，采用**碎片化**的学习方式，灵活度更高、针对性更强、吸收率更快。

利用**Html5+CSS**的互动视频代码技术，在课程播放的过程中穿插多种形式的测试题目，并实时记录学生的学习进度及答题情况；同时在视频课程的学习过程中，学生可下载课程教参，参与师生互动，下载并提交作业，也可随时了解自己的学习进展及学分情况。



# 平台特色

线上学习  
支持PC端、手机端同步学习



学分互认  
线上学习并完成作业可获得学分



趣味答题  
互动课程，趣味知识问答



互动交流  
师生间、同学间的互动答疑和讨论



# 目录

▶ 注册

▶ 登录

▶ 课程内容学习

▶ 课程讨论区

▶ 课程教参

▶ 课程作业

▶ 我的学习记录

▶ 学校主页



注册

# 注册

进入“中职易班”（zz.yiban.cn），点击右上角“注册”，进入注册页面。  
在注册页面选择“师生注册”。



# 注册

## 第一步：验证手机

输入手机号获取验证码，输入验证码，点击立即验证。

1 验证手机 ▶ 2 填写注册信息 ▶ 3 校方认证

请使用手机号码注册易班中职账号！

 手机号码

点击获取手机验证码

 验证码

立即验证



# 注册

## 第二步:填写相关信息

邮箱将作为日后找回密码的一种方式，请填写真实的邮箱。  
将以下信息填写完善后，点击“立即注册”进入校方认证。

1 验证手机 2 填写注册信息 3 校方认证

\*注册邮箱:

\*昵称:

\*密码:

\*确认密码:

\*性别:

☒ 男 ☐ 女

立即注册



# 注册

## 第三步:校方认证

因为“中职课堂”课程学习是专为中职学校学生设计的，所以只有进行校方认证，确认您是中职学生后，才能成功完成注册。

您可以选择所在的学校，填写真实姓名以及学号，填写完成后，点击“校方认证”。  
若姓名、学号与后台中的信息相匹配，则完成校方认证，你将自动加入你所在的学校。  
没有进行校方认证的同学将不能加入班级，也不能被分配课程。

1 验证手机 ▶ 2 填写注册信息 ▶ 3 校方认证

\*

学校 :

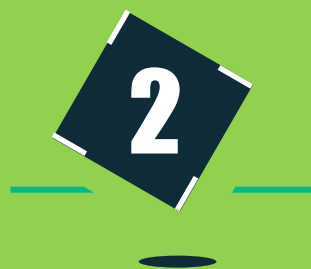
\*

姓名 :

\*

学号/工号 :

校方认证



登录

# 登录

在浏览器（IE11以上）中输入地址：zz.iyiban.cn。进入“中职课堂”后，点击右上角“登录”，进入登录页面。



# 登录



## 学生角色

如果您是“中职课堂”的学生角色，在第一次登录时，需要选择您所在的班级。选择班级后，您就成功登录了“中职课堂”。



您可以点击下拉按键查找您的班级，若未找到您所在的班级，请联系您的学校老师。

# 登录

未能成功登录的学员，可能是遇到了如下三种情况：

第一种情况：尚未进行校方认证时，不能成功登录。

因为“中职课堂”面向的是中职的师生，所以您要确认您是中职的学生并已经完成了校方认证后才能成功登录。尚未进行校方认证的学员应返回“中职易班”进行校方认证。

### 登录

很抱歉，您的账号尚未进行校方认证！

账号：

密码：

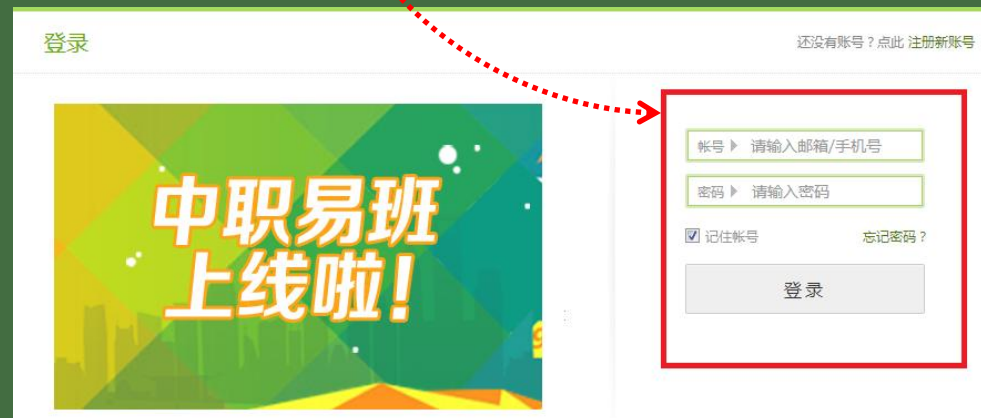
验证码： 

登 录

# 登录

※如何进行校方认证？

第一步：您可以进入“中职易班”（zz.yiban.cn），点击右上角“登录”，进入登录页面。  
输入您的账号和密码，登录“中职易班”。



# 登录

※如何进行校方认证？

第二步：进入“中职易班”的“主社区”，系统会自动弹出“您还未进行校方认证”的提醒，点击“立即验证”。

第三步：选择您所在的学校，输入您的真实姓名、学号/工号后即可完成校方认证。





# 登录

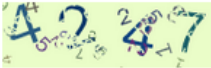
第二种情况：您的账号不是易班中职的账号，不能成功登录。  
因为“中职课堂”面向的是中职的师生，所以目前只有注册了“中职易班”账号且完成校方认证的同学才能成功登录，这时您需要确认您在校方认证时选择的学校是否正确。若您确实不是中职的学生，则无法成功登录。

登录

很抱歉，您不是易班中职账号！

账号：

密码：

验证码： 

登 录

# 登录

第三种情况：您输入的账号尚未注册易班或用户名密码错误。  
如果您忘记了您的登录密码，可以返回“中职易班”页面找回您的密码。

 易班·中职课堂  
zz.iyiban.cn

[首页](#) [学校](#)

登录

很抱歉，您输入的账号尚未注册易班或用户名密码错误

账号：

密码：

验证码： 0848

登 录

# 登录

※如何找回密码？

第一步：您可以进入“中职易班”（zz.yiban.cn），点击右上角“登录”，进入登录页面。  
点击“忘记密码”。



# 登录

※如何找回密码？  
第二步：根据提示，找回您的密码。

 主社区 论坛 ▾ 学校 班级 手机易班

搜 用户/帖子/博文

登录 注册

### 找回密码

1 输入账号

2 选择找回密码方式

3 找回密码

输入用户名，三分钟找回密码！

用户名：

验证码：  换一张

下一步

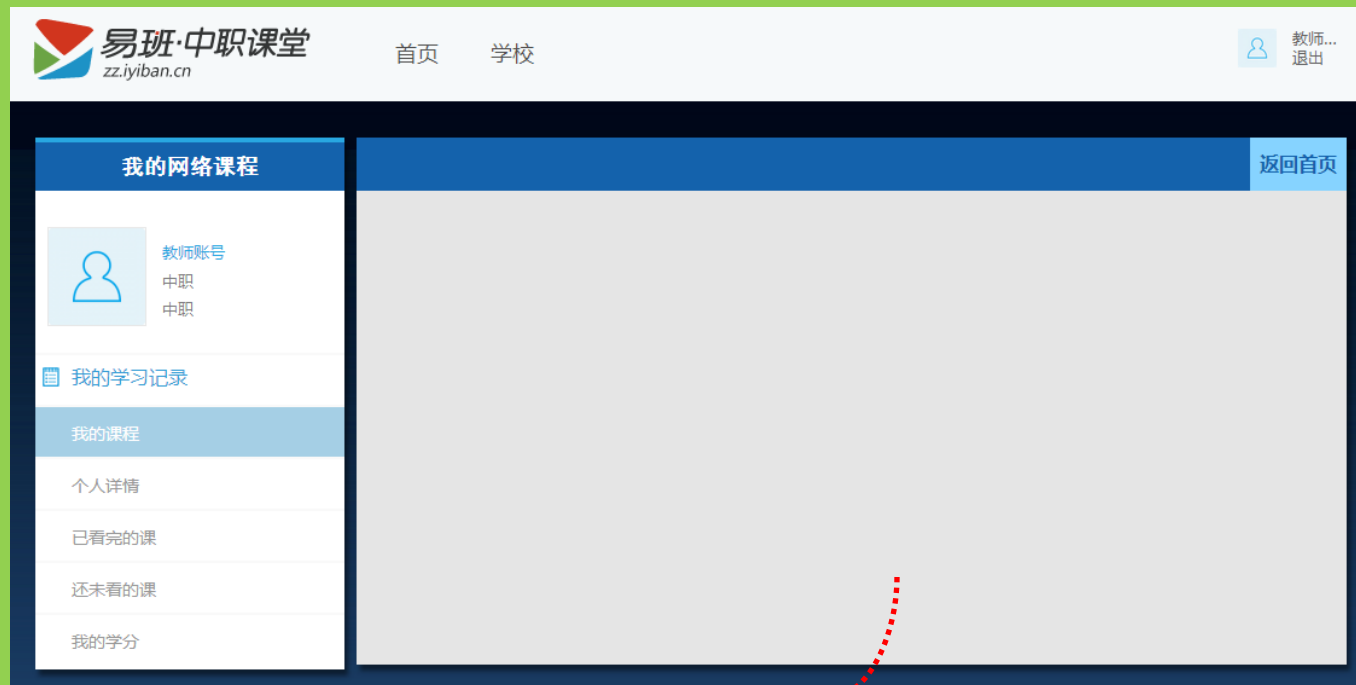
如遇无法解决的问题或者您连用户名都忘记了，请直接联系万能的客服 [contact@yiban.cn](mailto:contact@yiban.cn)



# 登录



## 教师角色



( 没有被分配的课程，也不记录课程学习信息！ )

使用“中职课堂”教师账号，登录“中职课堂”前台不需要选择班级，也不能被分配课程，教师账号可直接浏览课程内容，但不记录课程学习信息。



# 课程内容学习

# 课程内容学习

## 1. 首页查看课程。

您可以在首页查看到该门课程的相关内容，包括提供课程的学校简介、课程的学分设置和课程的报名情况等信息。

### 学校/课程

#### 上海市医药学校

上海市医药学校是上海市唯一一所培养中级医药专业人才的全日制国家级重点中等职业学校，坐落于浦东新区陆家嘴金融贸易区，隶属上...

查看更多信息



吃对健康 吃错病

1 学分

吃对健康 吃错病

1人正在学/8人报名

29次点击

(课程学分设置)

(课程报名情况)



# 课程内容学习

## 2. 查看更多信息。

点击“查看更多信息”，您可以看到课程提供学校的具体介绍及其所提供的所有课程，您可以点击“课程筛选”，按照“按最新”、“按点播”、“按星标”对所有课程进行筛选。点击课程封面即可进入课程学习页面。



# 课程内容学习

## 3.进入课程学习页面。

当然您也可以通过点击首页的课程封面，直接进入课程学习页面。

### 学校/课程

#### 上海市医药学校

上海市医药学校是上海市唯一一所培养中级医药专业人才的全日制国家级重点中等职业学校，坐落于浦东新区陆家嘴金融贸易区，隶属上...

查看更多信息



# 课程内容学习

## 4.课程学习页介绍。

在课程学习页的上方，您可以看到该门课程的相关内容。包括课程介绍视频、课程信息、课程评分及课程分享按钮。

①



吃对健康 吃错病 (20课时) ②

学校: 上海市医药学校 授课语言: 中文

课程介绍

课程以人的生长周期为体系, 以各个生长周期中的特俗案例为切入点, 阐述各期的膳食特点及防治因膳食不当引发的疾病, 指导人们树立正确的饮食观, 保持身体健康!

★★★★★ 0 (0人评价) ③

分享到: ④

课程列表

讨论区

相关教参

课程作业



① 课程介绍视频；

② 课程信息：包括课程的课时设置、提供学校、授课语言、课程介绍等内容；

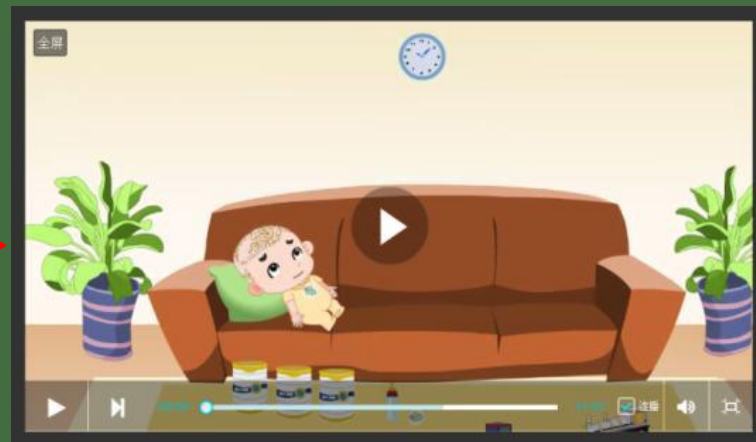
③ 课程评分：您可以对该课程进行星级评价，评价标准为1~5星；

④ 课程分享：您可以通过分享按钮，将该门课程分享至新浪微博或QQ空间。

# 课程内容学习

## 5. 课程学习。

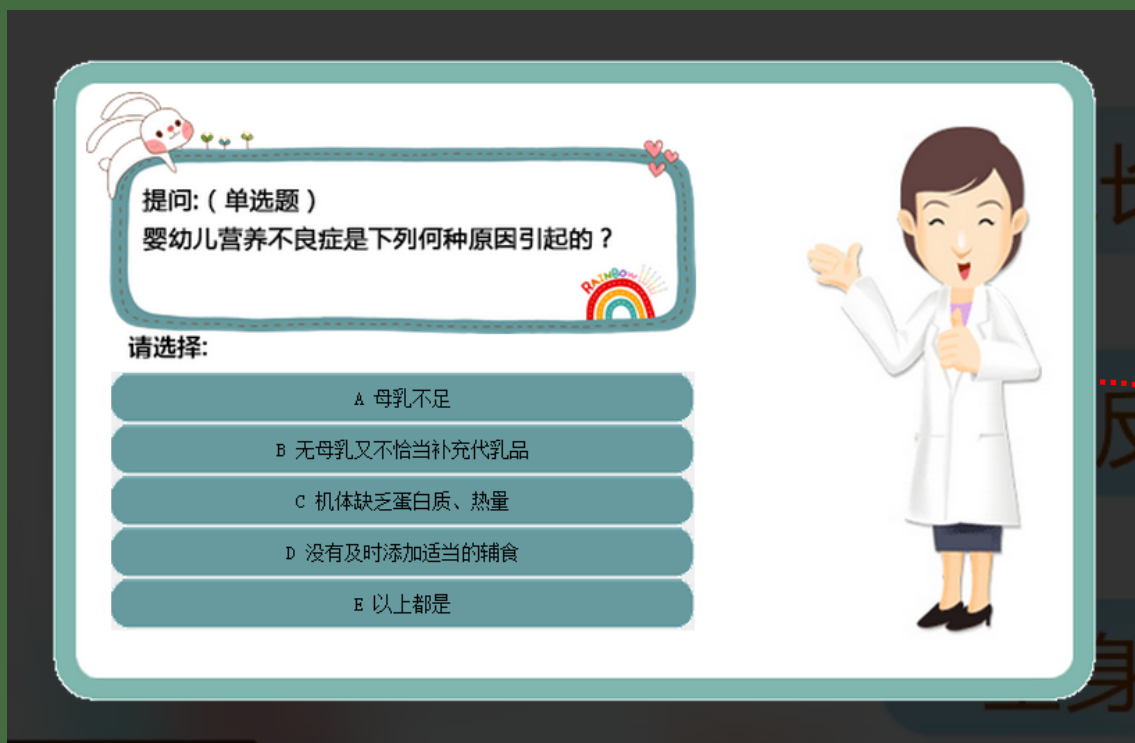
在课程列表下查看您的课程并进入课程学习。您可以先点击课程的章节标题（一级章节），进入单元页面，再点击课时标题（二级小节），进入课程视频学习页。



# 课程内容学习

## 6. 解答习题。

在课程学习的过程中，您会遇到答题环节，此时您需要回答问题之后才能进行接下来的学习。



提问: (单选题)  
婴幼儿营养不良症是下列何种原因引起的?

请选择:

- A 母乳不足
- B 无母乳又不恰当补充代乳品
- C 机体缺乏蛋白质、热量
- D 没有及时添加适当的辅食
- E 以上都是





# 课程讨论区

# 课程讨论区

在课程学习的过程中，您还可以点击进入课程讨论区，和其他师生进行学校讨论及沟通。  
您可以在任意一个讨论帖子的回帖框中输入您想要说的内容，输入后点击“发表”即可回帖。



**吃对健康 吃错病** (20课时)

学校: 上海市医药学校 授课语言: 中文

**课程介绍**

课程以人的生长周期为体系，以各个生长周期中的特俗案例为切入点，阐述各期的膳食特点及防治因膳食不当引发的疾病，指导人们树立正确的饮食观，保持身体健康。

★★★★★ 0 (0人评价)

分享到:  

课程列表 **讨论区** 相关教参 课程作业

所有讨论 **发帖**

讨论内容	回复数
有什么问题吗？	0
有什么问题吗？	1

**有什么问题吗？**

2015-04-07 14:58:08 by 周ben

**回帖框**

字数统计

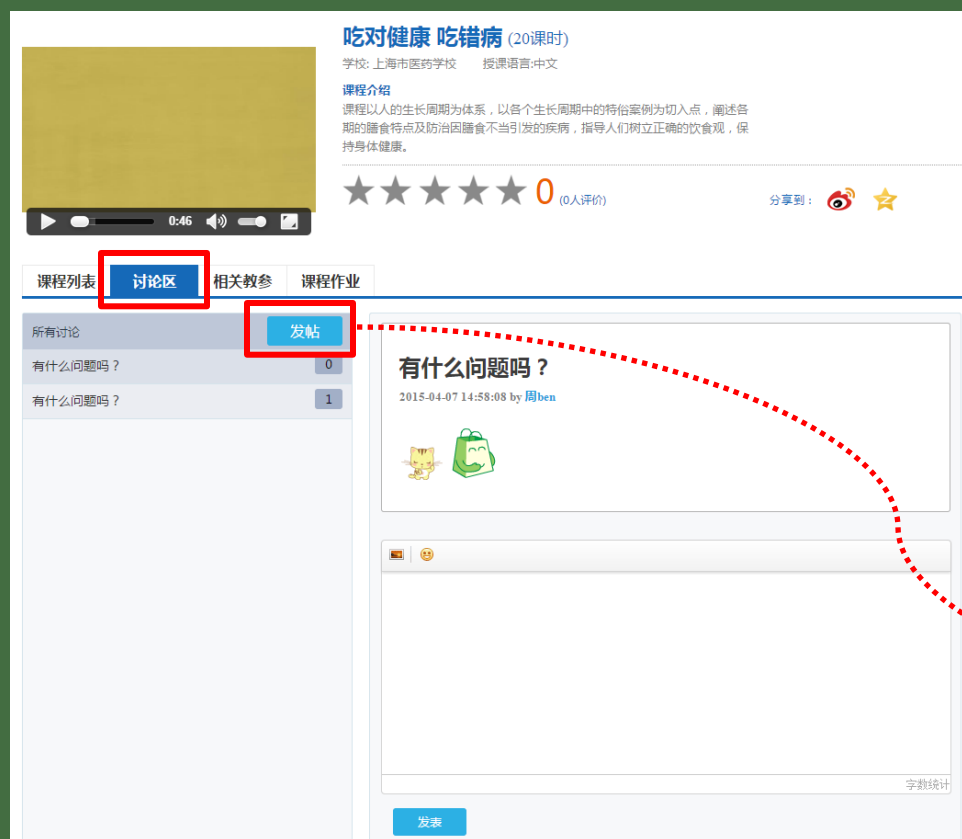
**发表**



# 课程讨论区

讨论区发帖。

您也可以在讨论区新建一个讨论帖子。点击“发帖”，在弹出窗口中输入新帖子的主题和内容，点击“发表”即可发帖。





# 课程教参

# 课程教参

在“相关教参”页面下，您可以看到该门课程相关的教参。所有教参都由老师在后台上传，中职学员们可以在前台对教参进行下载。

课程列表	讨论区	相关教参	课程作业
教参名称	教参说明		教参文件
参考网站&文献参考	提供了一些膳食与健康方面的网站及书籍名称，可以进行深入学习。		下载
食品营养学	孙远明 主编 科学出版社		下载
中国居民膳食指南	以先进的科学证据为基础，密切联系我国居民膳食营养的实际，对各年龄段的居民摄取合理营养，避免由不合理的膳食带来疾病具有普遍的指导意义。		下载
中国居民膳食营养素参考摄入量	2013修订版		下载



# 课程作业

# 课程作业

在“课程作业”页面下，您可以点击“下载”来下载相关作业内容，作业均由老师在后台上传。



### 吃对健康 吃错病 (20课时)

学校: 上海市医药学校    授课语言: 中文

**课程介绍**  
课程以人的生长周期为体系，以各个生长周期中的特俗案例为切入点，阐述各期的膳食特点及防治因膳食不当引发的疾病，指导人们树立正确的饮食观，保持身体健康！

★★★★★ 0 (0人评价)

分享到:  

课程列表   讨论区   相关教参   **课程作业**

作业名称	作业说明	作业文件	提交作业
课后习题		<div>下载</div>	<div>上传</div>

# 课程作业

学生完成作业后可以在“课程作业”页面下上传作业。点击“上传”则弹出作业上传弹框，填写标题并上传作业附件后，点击“确定”完成对作业的提交，上传作业的附件格式word、pdf均可，大小为2M以下。



**吃对健康 吃错病** (20课时)  
学校: 上海市医药学校 授课语言: 中文

**课程介绍**  
课程以人的生长周期为体系,以各个生长周期中的特俗案例为切入点,阐述各期的膳食特点及防治因膳食不当引发的疾病,指导人们树立正确的饮食观,保持身体健康!

★★★★★ 0 (0人评价)

分享到:  

课程列表

讨论区

相关教参

课程作业

作业名称	作业说明	作业文件	提交作业
课后习题		<div>下载</div>	<div>上传</div>



**吃对健康 吃错病** (20课时)  
学校: 上海市医药学校 授课语言: 中文

**课程介绍**  
课程以人的生长周期为体系,以各个生长周期中的特俗案例为切入点,阐述各期的膳食特点及防治因膳食不当引发的疾病,指导人们树立正确的饮食观,保持身体健康。

★★★★★ 0 (0人评价)

分享到:  

课程列表

讨论区

相关教参

作业名称	提交作业
课后习题	<div>上传</div>

上传作业

标题:

作业:

确定

取消



# 我的学习记录



# 我的学习记录

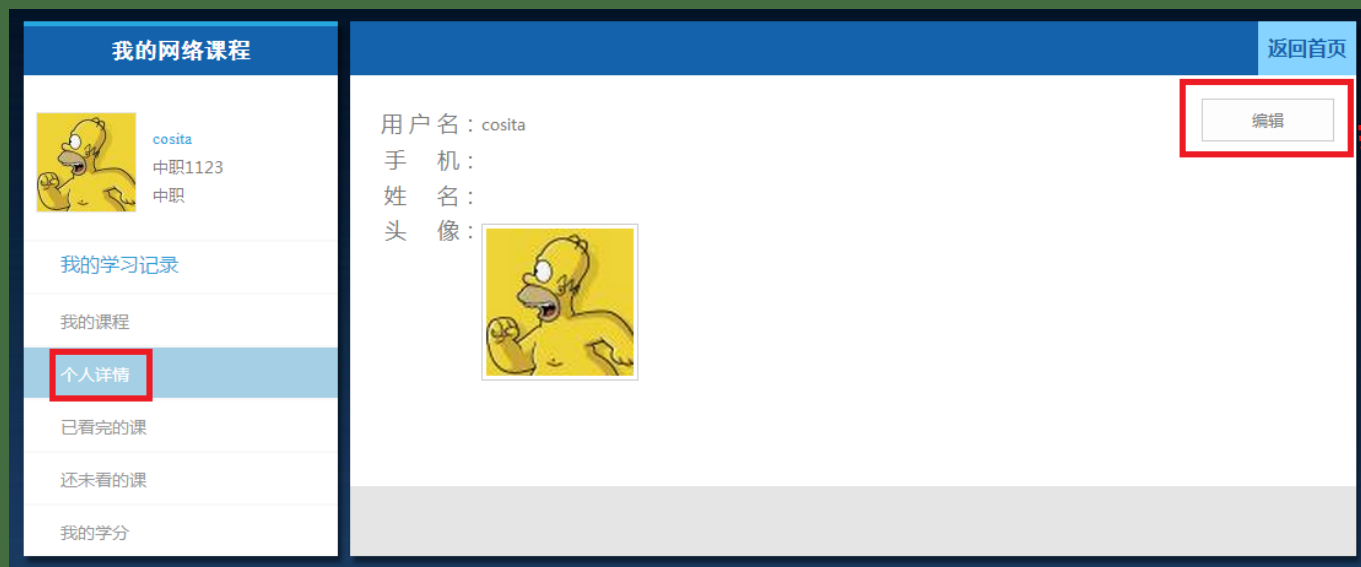
在已登录状态下，您可以点击顶部条上的个人账户，进入“我的学习记录”页面。点击“我的课程”，查看分配给您的课程内容。

The screenshot shows the 'My Learning Record' page in the 'Yiban Education' (易班·中职课堂) system. The top navigation bar includes the logo, the text '易班·中职课堂' and 'zz.iyiban.cn', and links for '首页' (Home) and '学校' (School). A user profile icon for 'cosita' is in the top right. The left sidebar contains a list of options: '我的网络课程' (My Network Courses), '我的学习记录' (My Learning Record), '我的课程' (My Courses), '个人详情' (Personal Details), '已看完的课' (Courses Completed), '还未看的课' (Courses Not Yet Viewed), and '我的学分' (My Credits). The '我的课程' option is highlighted with a red box. The main content area displays a course titled '吃对健康 吃错病' (Eat Right for Health, Eat Wrong for Disease). It features an image of a doctor pointing to a food pyramid and a text box with the course title. The course description states: '课程简介：课程以人的生长周期为体系，以各个生长周期中的特俗案例为切入点，阐述各期的膳食特点及防治因膳食不当引发的疾病，指导人们树立正确的饮食观，保持身体健康。' (Course Introduction: The course is based on the human growth cycle, using specific cases from each cycle as切入点 to explain the dietary characteristics and prevention of diseases caused by improper diet, guiding people to establish a correct diet concept and maintain physical health.) A '点击学习' (Click to Learn) link is provided.

需要注意的是，您也可以学习没有被分配的课程，但“我的学习记录”中不记录与此相关的任何学习行为和数据。

# 我的学习记录

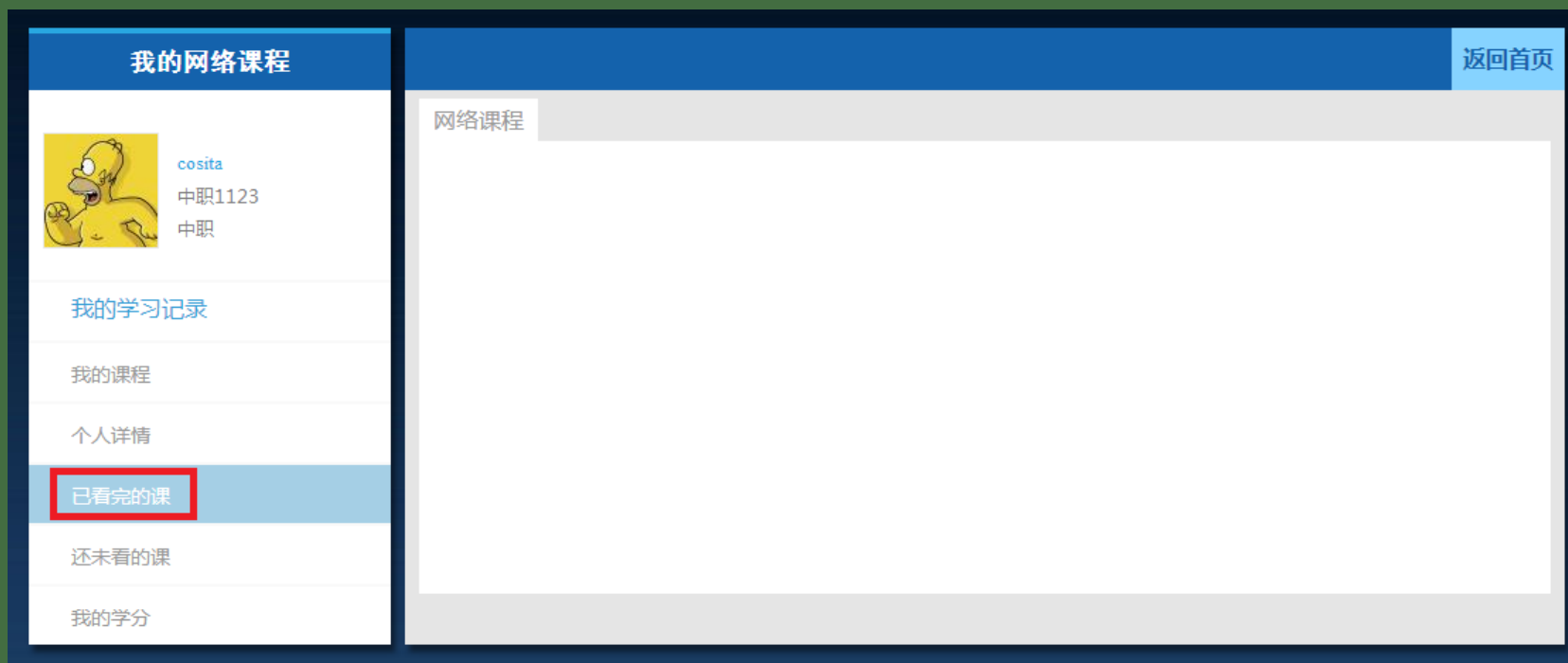
点击“个人详情”，查看您的基本信息。点击编辑后可以修改您的用户名，输入新的用户名点击“确定”即可成功修改。



在“个人详情”中修改的用户名仅在“中职课堂”显示，并不影响该账号在“易班”主站或“中职易班”页面中的姓名显示。  
修改的用户名长度应在20个字符以下。

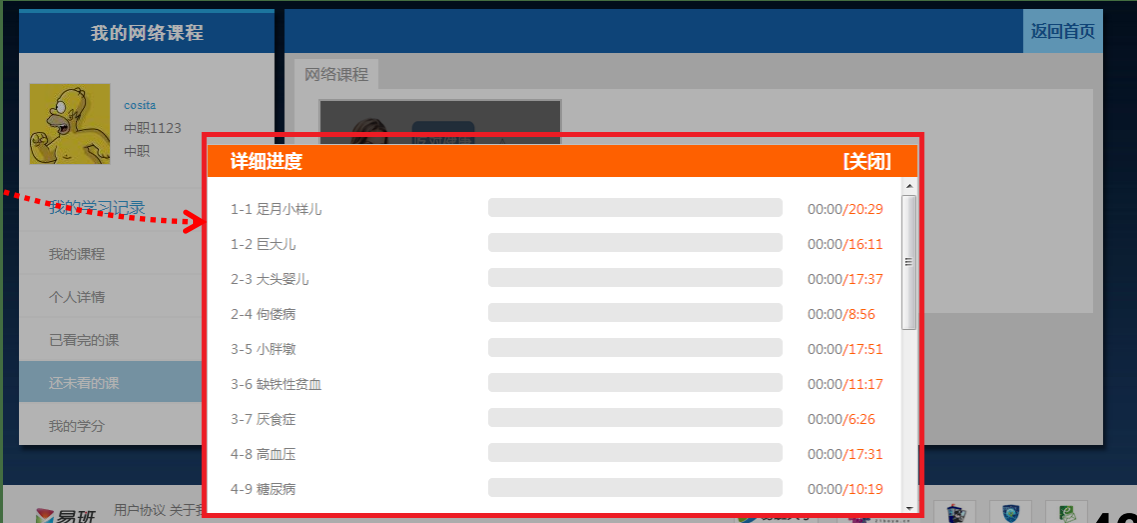
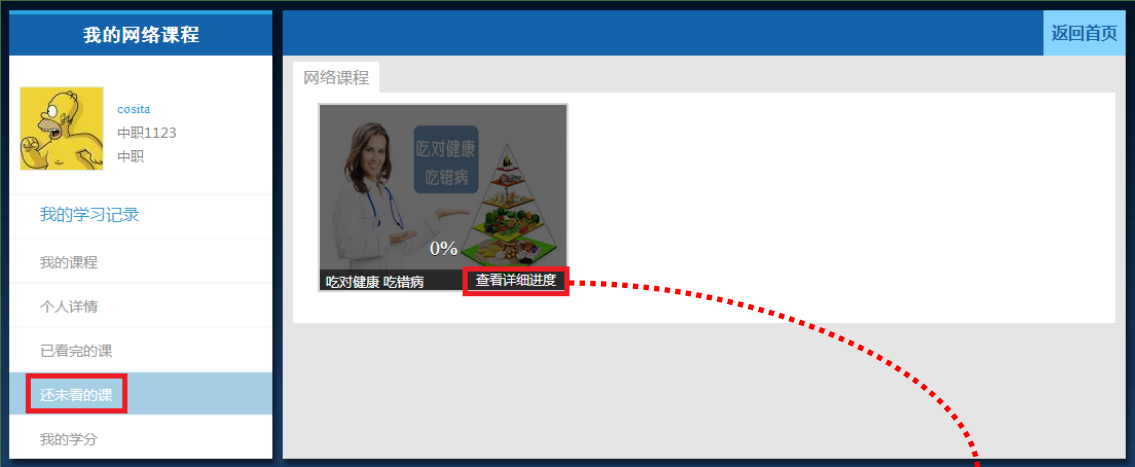
# 我的学习记录

点击“已看完的课”，可以看到已看完的课程内容。



# 我的学习记录

点击“还未看的课”，可以查看还未看完的课程内容，点击课程内容中的“查看详细进度”则显示这门课程每个课时的学习进度。



# 我的学习记录

点击“我的学分”，可以查看学分明细内容。您只有在完成所有作业且通过考核后才能得到学分。

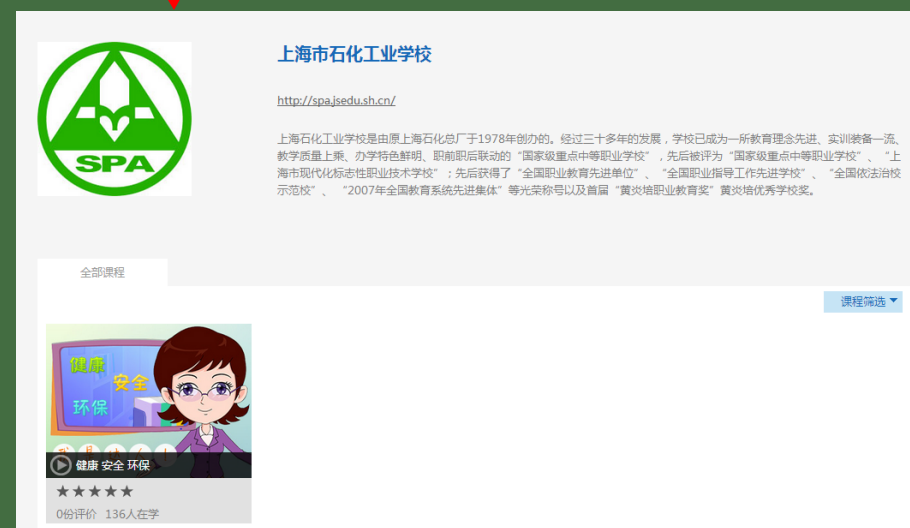




学校首页

# 学校主页

在顶部条点击“学校”，进入学校列表页，可查看到全部的学校内容。点击学校的图标即可进入学校主页，在学校主页中可以查看到该校提供的所有课程。

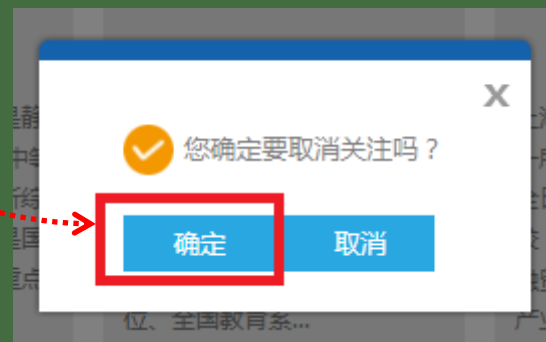


# 学校主页

点击“关注”下的“+”号，即可关注这个学校。关注后点击“✓”号并点击“确定”后即可取消关注。



( 关注 )



( 取消关注 )



# THANKS !